

La connessione al portale online Accu-Chek Connect con Accu-Chek Aviva Connect: guida rapida.



ACCUCHEK® Aviva Connect

1 Creazione account

Crea account

Sei un nuovo utente e non disponi ancora di un account? Fai clic sul pulsante di seguito per registrarti.

Operatore sanitario

Persona con diabete

AVVIA LA REGISTRAZIONE

Accedi al portale www.accu-chekconnect.com

Nella sezione **Crea account personale**, seleziona **Persona con Diabete** e clicca su **Avvia la registrazione**.

Compila i campi richiesti.

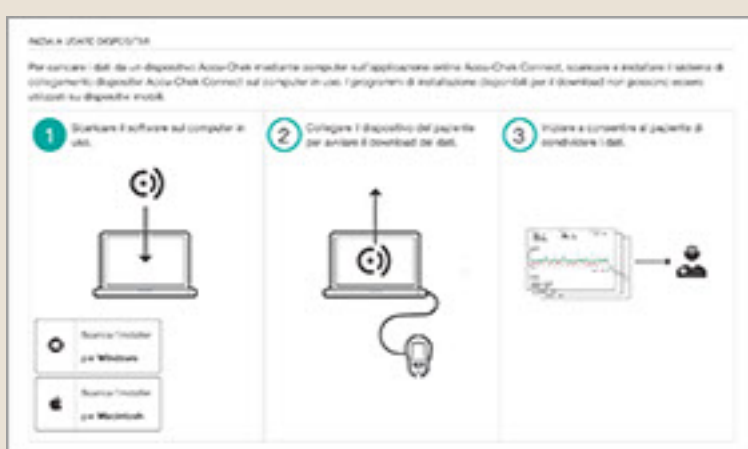
Nota: possibilmente, utilizzare il programma di navigazione Google Chrome.

Se hai sul tuo smartphone l'App Accu-Chek Connect i dati saranno automaticamente inviati al portale online, se sono stati inseriti username e password nella sezione *Impostazioni > Account online* dell'App.



Puoi quindi andare direttamente al punto 4, altrimenti prosegui al punto 2.

Per verificare se il tuo smartphone è compatibile e per scaricare gratuitamente l'App Accu-Chek Connect visita il sito www.accu-chek.it/dmapp

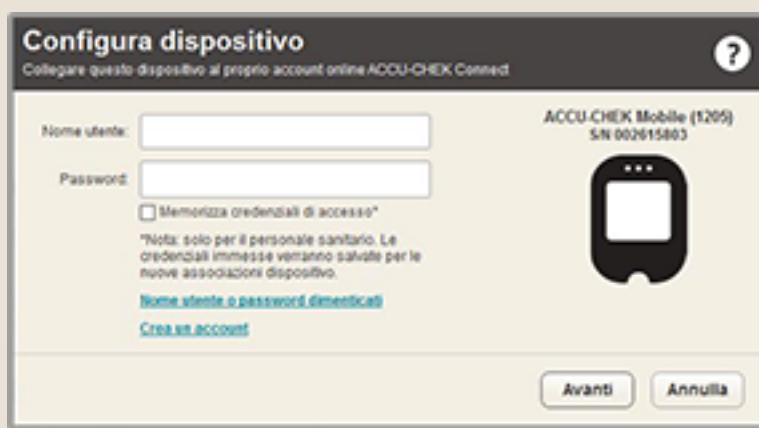
2 Installazione software per il trasferimento dei dati



Vai alla sezione **Avvia il trasferimento dati da un dispositivo Accu-Chek**, scarica l'installer per il tuo computer (Windows o Macintosh) e procedi all'installazione.

Nota: al termine della corretta installazione appariranno queste icone  

3 Trasferimento dati



A dispositivo spento, premi in contemporanea i tasti **←** e **OK**, seleziona **Dati personali**, **Trasferimento dati**, quindi seleziona **Cavo USB**.

(Questa operazione non è necessaria se l'opzione **Trasferimento dati** è impostata come predefinita sul dispositivo)

Collegando il glucometro al computer tramite il cavetto usb in dotazione, apparirà la finestra **Configura dispositivo**.

Inserisci Nome Utente e Password e i dati saranno caricati in automatico sul portale.

Le volte successive il software riconoscerà automaticamente il misuratore e lo assocerà al tuo account.

4 Condivisione dei dati con l'Operatore sanitario



Per iniziare la condivisione dei dati con il tuo Operatore sanitario, clicca **inizia ora a condividere i tuoi dati** e immetti il nome della struttura sanitaria.

Chiedi al tuo medico il nome con cui ha registrato la propria struttura sanitaria sul portale online Accu-Chek Connect.

5 Visione dei dati



Dopo lo scarico dei dati, si aprirà la pagina del portale online e, dopo l'accesso con le tue credenziali, sarà possibile visualizzare i dati.



Numero Verde per ricevere assistenza tecnica sull'utilizzo dei prodotti della linea Accu-Chek e per richiedere la sostituzione gratuita degli strumenti in garanzia.

Le misurazioni devono essere eseguite nell'ambito del controllo medico.
Il portale online Accu-Chek Connect e Accu-Chek Aviva Connect
sono dispositivi medici e medico-diagnostici in vitro CE e CE 0088.
Leggere attentamente le avvertenze e le istruzioni d'uso.
Autorizzazione Ministeriale ottenuta il 6/7/2015
