

La connessione al portale online Accu-Chek Connect con Accu-Chek Aviva Expert: guida rapida.



ACCUCHEK® Aviva Expert

1 Creazione account

Crea account

Sei un nuovo utente e non disponi ancora di un account? Fai clic sul pulsante di seguito per registrarti.

Operatore sanitario

Persona con diabete

AVVIA LA REGISTRAZIONE

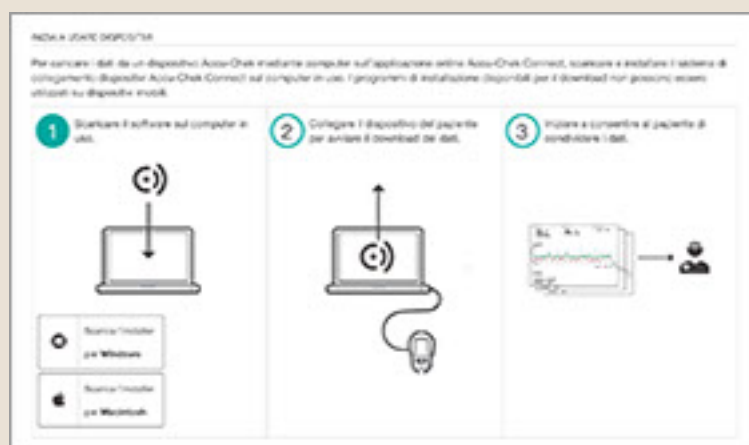
Accedi al portale
www.accu-chekconnect.com

Nella sezione **Crea account personale**, seleziona **Persona con Diabete** e clicca su **Avvia la registrazione**.



Compila i campi richiesti.

Nota: possibilmente, utilizzare il programma di navigazione Google Chrome.

2 Installazione software per il trasferimento dei dati



Vai alla sezione **Avvia il trasferimento dati da un dispositivo Accu-Chek**, scarica l'installer per il tuo computer (Windows o Macintosh) e procedi all'installazione.

Nota: al termine della corretta installazione appariranno queste icone  

3 Collegamento con porta ad infrarossi

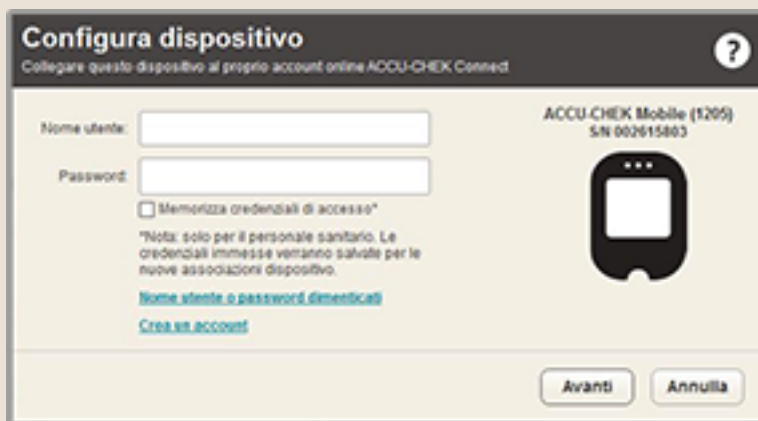



Collega il dispositivo per il trasferimento dati Accu-Chek Smart Pix* alla porta USB.

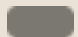
Posiziona il misuratore a una distanza massima di 10 centimetri da Accu-Chek Smart Pix, poi procedi con il trasferimento dei dati.

* Per informazioni sul dispositivo Accu-Chek Smart Pix chiedi al tuo medico, chiama il numero verde o visita il sito Accu-Chek.it.

4 Trasferimento dati



Seleziona nel menu principale la voce **Dati personali** e premi il tasto centrale di conferma .

Seleziona **Trasferimento dati** e premi nuovamente .

Apparirà la finestra **Configura dispositivo**.

Inserisci Nome Utente e Password e i dati saranno caricati in automatico sul portale.

Le volte successive il software riconoscerà automaticamente il misuratore e lo assocerà al tuo account.

5 Condivisione dei dati con l'Operatore sanitario



Per iniziare la condivisione dei dati con il tuo Operatore sanitario, clicca **inizia ora a condividere i tuoi dati, seleziona "Aggiungi"** e immetti il nome della struttura sanitaria.

Chiedi al tuo medico il nome con cui ha registrato la propria struttura sanitaria sul portale online Accu-Chek Connect.

6 Visione dei dati



Dopo lo scarico dei dati, si aprirà la pagina del portale online e, dopo l'accesso con le tue credenziali, sarà possibile visualizzare i dati.



Numero Verde per ricevere assistenza tecnica sull'utilizzo dei prodotti della linea Accu-Chek e per richiedere la sostituzione gratuita degli strumenti in garanzia.

ACCU-CHEK[®]Connect

Le misurazioni devono essere eseguite nell'ambito del controllo medico.
Il portale online Accu-Chek Connect, Accu-Chek Aviva Expert e Accu-Chek Smart Pix sono dispositivi medici e medico-diagnostici in vitro CE e CE 0088.
Leggere attentamente le avvertenze e le istruzioni d'uso.
Autorizzazione Ministeriale ottenuta il 6/7/2015

[Cookies disclaimer](#)

© 2016 Roche Diabetes Care Italy S.p.A.

