

La connessione al portale online Accu-Chek Connect con Accu-Chek Compact Plus: guida rapida.



ACCUCHEK® Compact Plus

1 Creazione account

Crea account

Sei un nuovo utente e non disponi ancora di un account? Fai clic sul pulsante di seguito per registrarti.

Operatore sanitario

Persona con diabete

AVVIA LA REGISTRAZIONE

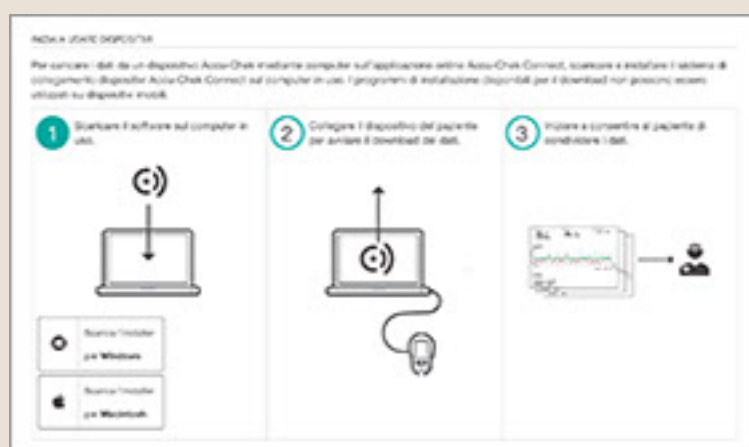
Accedi al portale www.accu-chekconnect.com

Nella sezione **Crea account personale**, seleziona **Persona con Diabete** e clicca su **Avvia la registrazione**.



Compila i campi richiesti.

Nota: possibilmente, utilizzare il programma di navigazione Google Chrome.

2 Installazione software per il trasferimento dei dati



Vai alla sezione **Avvia il trasferimento dati da un dispositivo Accu-Chek**, scarica l'installer per il tuo computer (Windows o Macintosh) e procedi all'installazione.

Nota: al termine della corretta installazione appariranno queste icone  

3 Collegamento con porta ad infrarossi



Collega il dispositivo per il trasferimento dati Accu-Chek Smart Pix* alla porta USB.

Posiziona il misuratore a una distanza massima di 10 centimetri da Accu-Chek Smart Pix, poi procedi con il trasferimento dei dati.

* Per informazioni sul dispositivo Accu-Chek Smart Pix chiedi al tuo medico, chiama il numero verde o visita il sito Accu-Chek.it.

4 Trasferimento dati



A strumento spento, premi contemporaneamente il pulsante **S** e il pulsante **M**.

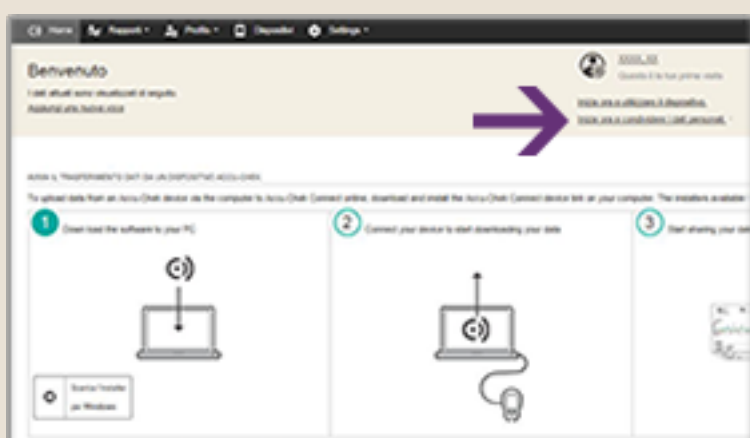
Lo strumento visualizza sul display **2 piccole frecce lampeggianti**.

Apparirà la finestra **Configura dispositivo**.

Inserisci Nome Utente e Password e i dati saranno caricati in automatico sul portale.

Le volte successive il software riconoscerà automaticamente il misuratore e lo assocerà al tuo account.

5 Condivisione dei dati con l'Operatore sanitario



Per iniziare la condivisione dei dati con il tuo Operatore sanitario, clicca **inizia ora a condividere i tuoi dati**, seleziona **"Aggiungi"** e immetti il nome della struttura sanitaria.

Chiedi al tuo medico il nome con cui ha registrato la propria struttura sanitaria sul portale online Accu-Chek Connect.

6 Visione dei dati



Dopo lo scarico dei dati, si aprirà la pagina del portale online e, dopo l'accesso con le tue credenziali, sarà possibile visualizzare i dati.



ACCU-CHEK[®]Connect

Le misurazioni devono essere eseguite nell'ambito del controllo medico.
Il portale online Accu-Chek Connect, Accu-Chek Compact Plus e Accu-Chek Smart Pix
sono dispositivi medici e medico-diagnostici in vitro CE e CE 0088.
Leggere attentamente le avvertenze e le istruzioni d'uso.
Autorizzazione Ministeriale ottenuta il 6/7/2015
